

Organigramm des Jobcenters Landkreis Lüneburg

Stand 01.01.2020

**Trägerversammlung
des JC Lüneburg**
Vorsitzende:
Frau Hobro

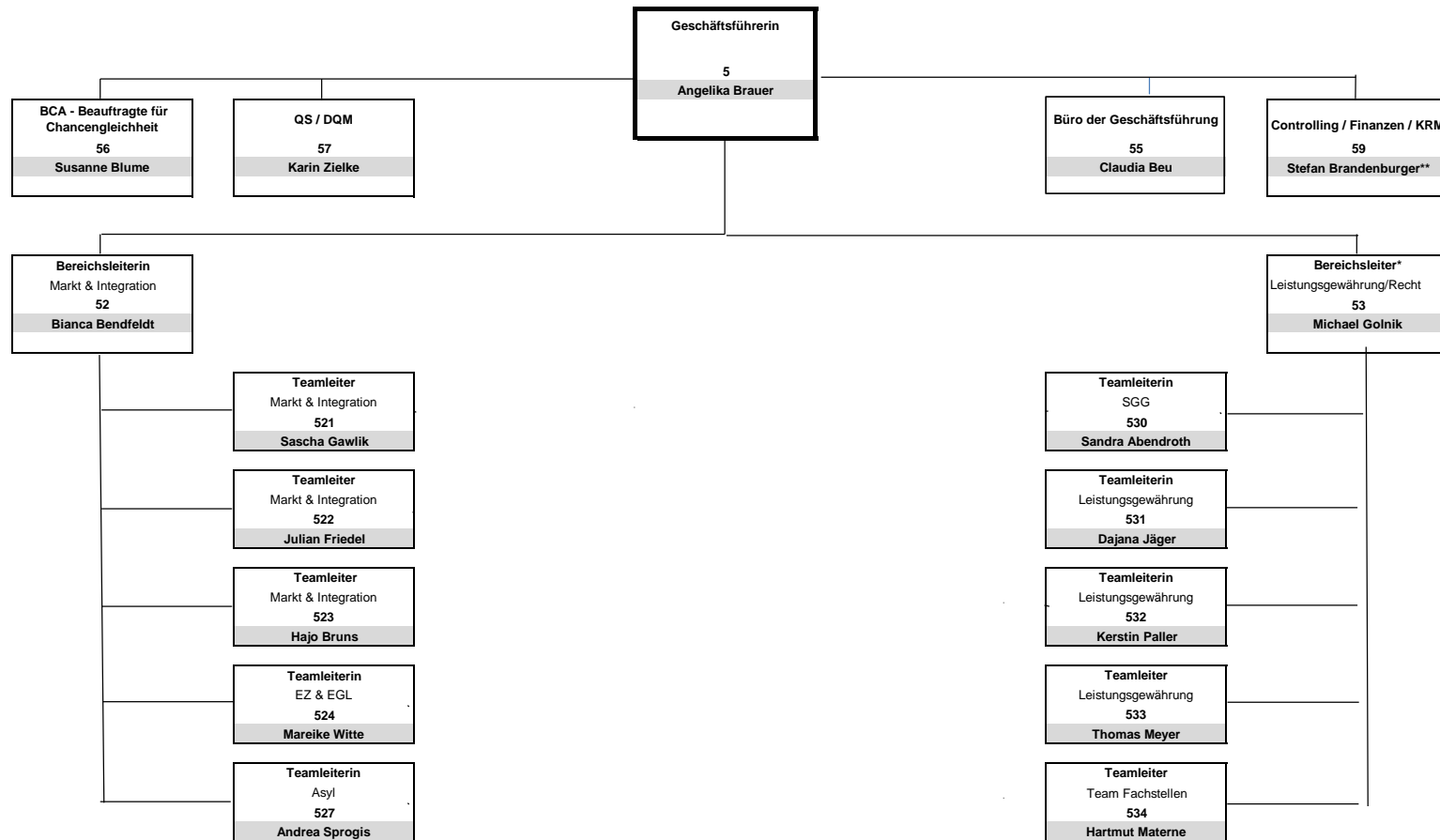
stellv. Vorsitzende:
Kerstin Kuechler-Kakoschke

**Personalrat
PR**
Anke Kruschel

**Gleichstellungsbeauftragte
GleIB**
Anna Reichl

**Vertrauensperson für
Schwerbehinderte**
Björn Scherwinsky

**Beauftragter für den
Datenschutz**
Björn Scherwinsky



* zugl. Stellvertreter/in der Geschäftsführerin
** Beauftragter für den Haushalt

Die im Organigramm abgebildete Organisation dient der Information externer Personen über die jeweiligen verantwortlichen Ansprechpartner der Bereiche und Teams.