

# Organigramm des Jobcenters Landkreis Lüneburg

Stand 01.12.2024

**Trägerversammlung  
des JC Lüneburg**  
Vorsitzende:  
**Frau Yvonne Hobro**

---

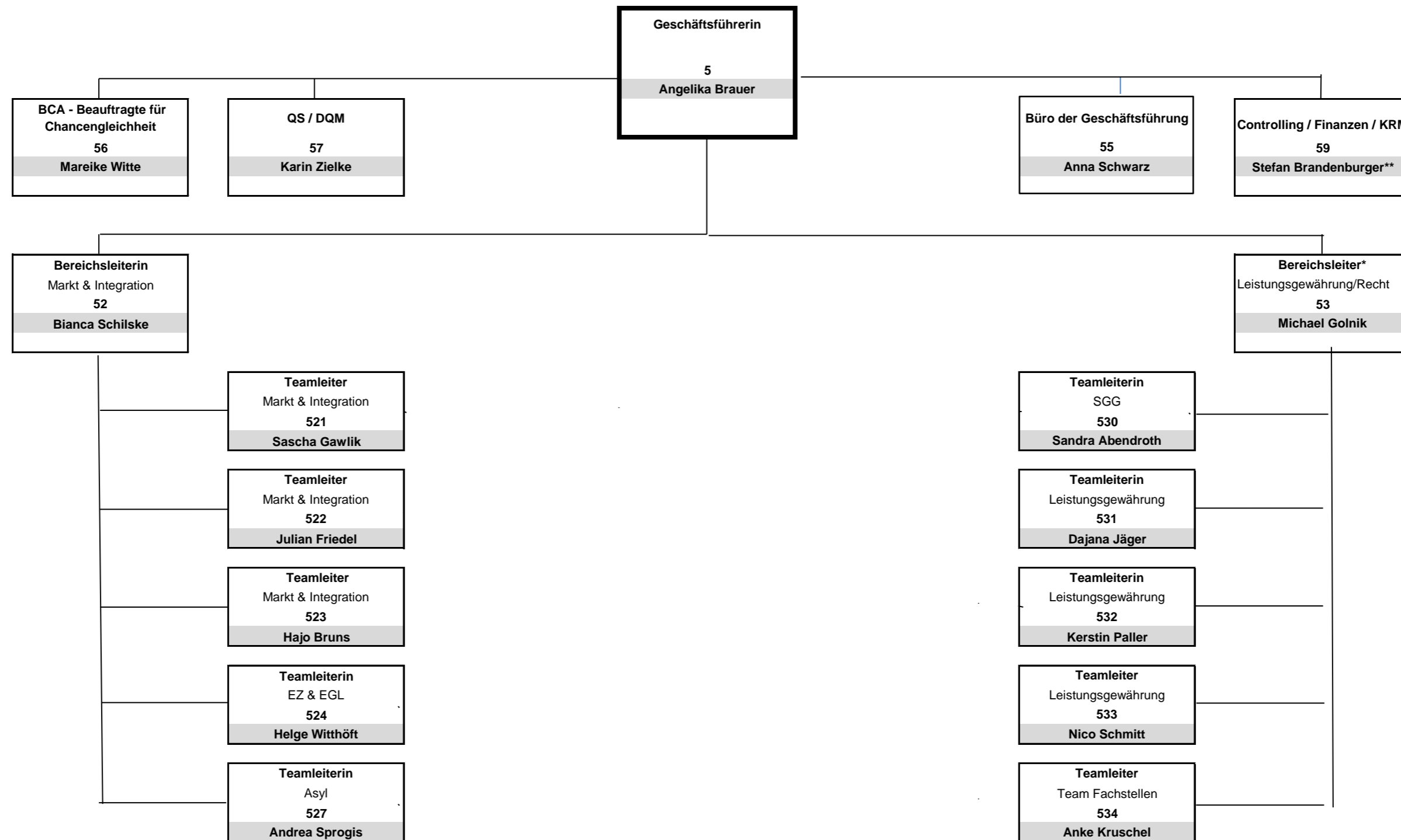
stellv. Vorsitzende:  
**Herr Sven Rodewald**

**Personalrat  
PR**  
**Anke Kruschel**

**Gleichstellungsbeauftragte  
GleIB**  
**Tatjana Hohm**

**Vertrauensperson für  
Schwerbehinderte**  
**Björn Scherwinsky**

**Beauftragter für den  
Datenschutz**  
**Björn Scherwinsky**



\* zugl. Stellvertreter/in der Geschäftsführerin  
\*\* Beauftragter für den Haushalt

Die im Organigramm abgebildete Organisation dient der Information externer Personen über die jeweiligen verantwortlichen Ansprechpartner der Bereiche und Teams.